



São José do Rio Preto

UMA DAS 20 MELHORES CIDADES PARA O
CRESCIMENTO PROFISSIONAL É TAMBÉM CENÁRIO
DO RODEO COUNTRY BULLS



**Denuncie o
tráfico de animais
nas rodovias.**

**Coloque quem
realmente merece estar
atrás das grades.**

0800 61 80 80
Linha Verde do IBAMA



Informações e emergências:
0800 72 30 153
www.transbrasilianasa.com.br



0800 61 0300
www.antt.gov.br

S Transbrasiliana
Uma empresa BRVias

editorial

Rodeio,

A FORÇA DO INTERIOR



Pelo segundo ano consecutivo a Concessionária Transbrasiliana foi parceira do terceiro maior rodeio do Brasil, o Country Bulls, de São José do Rio Preto, que acontece em julho.

Durante os três dias, cerca de 90 mil pessoas assistiram a grandes apresentações na arena e no palco. Todas receberam orientações sobre os perigos de combinar álcool e direção, o que continua provocando acidentes, em sua maioria fatais.

Este é o papel da Transbrasiliana: apoiar tradições do interior e incentivar as cidades cortadas pelo trecho paulista da BR-153. Prova dessa integração que resulta em desenvolvimento é a geração de empregos nos municípios por onde a rodovia passa.

Investir em melhorias, seja no pavimento ou na sinalização, é uma das nossas responsabilidades. Mas a responsabilidade social vai além, ao incluir a educação do motorista. Afinal, quem utiliza as rodovias deve respeitar as leis de trânsito.

Quem esteve no Rodeo Country Bulls confirmou uma pequena parcela deste serviço, com a campanha da Transbrasiliana "Quando você bebe e dirige, o álcool sempre toma a direção".

Por meio de abordagens, colaboradores orientaram o público, mostrando que é possível se divertir sem por em risco a própria vida e a de outras pessoas.

Boa viagem e ótima leitura.



10

Conhecida como a capital da Região dos Grandes Lagos, São José do Rio Preto é também referência por sua excelência em saúde

O Boletim **Transbrasiliana Informa** é uma publicação da Transbrasiliana Concessionária de Rodovia S.A., responsável pela administração do trecho paulista da rodovia BR-153, entre o km 0, de Içém, ao km 347,7, de Ourinhos.

Rua Argemiro Sandoval, 30
Jd. Americano

Cep. 16400-679, Lins/SP

Disque Transbrasiliana: **0800 72 30 153**

www.transbrasilianasa.com.br

Diretor-Presidente: José Efraim Neves da Silva; Depto. de Marketing: André Barros Beldi; Comunicação e Marketing: **atua** agência S.A.;

Jornalista responsável:

Diogo Rocha - MTb 47.089;

Redação: Rose Campos e Bianca Lara;

Reportagem: Bruna Pazini;

Diagramação: Elaine Navarro;

Atendimento da conta:

Pascoal Fioravante;

Tiragem: 14 mil exemplares;

Concessionária filiada à **ABCR**

06 Cartas e Recapeamento da BR-153

07 A tradicional procissão dos Castores

15 Entenda a concessão

16 Campanha para prevenir acidentes de trânsito

18 Saiba como evitar as queimadas em rodovias



08

Pit Stop para a Vida em Body Bassit



17

Semana do Meio Ambiente



19 Resgate de animal na pista

20 Na luta contra o abuso sexual infantil

21 Comemoração do Dia de São Cristóvão

22 Público se beneficia com o "Cidadania em ação"



“Agradecemos à Concessionária Transbrasiliana pelo atendimento e fornecimento de caminhão-pipa para auxiliar no combate a um incêndio no galpão de uma empresa de nossa cidade.” *Prefeitura Municipal de Guaimbê*

“Gostaria de elogiar a equipe que atendeu minha mãe, Nair Geacomini Peres, pelo excelente atendimento médico prestado. Recebemos toda a atenção necessária e contamos com o profissionalismo dos funcionários da USA 02: o condutor Rubens, a Dra. Pollyana e a enfermeira Michele.” *Virgínia Aparecida Peres Lopes*

“Tive uma pane seca no meu caminhão e recebi dos funcionários da Concessionária todo o auxílio necessário. Agora consigo ver a vantagem de efetuar o pagamento da tarifa de pedágio.” *Leandro Souza Fernando da Silva*

MAIS DE 160 QUILÔMETROS

recuperados em 2011

Desde que assumiu a concessão do trecho paulista da rodovia, a Concessionária Transbrasiliana tem atuado de forma constante na manutenção e recuperação de diversos trechos da pista. O resultado você vê: uma viagem muito mais segura.

Em 2011, os investimentos para este fim deverão somar cerca de R\$ 34 milhões. Foram executados serviços de microrrevestimento em aproximadamente 77 km, enquanto



em outros 87 km foi realizada fresagem com recomposição asfáltica. Além disso, a Concessionária mantém equipes de reparos emergenciais, que atuam diariamente em todo o trecho. **s**

TRANSBRASILIANA APOIA

Romaria de Castores

A Festa dos Castores chegou à sua 102ª edição. Realizada nos dias 5 e 6 de agosto, teve a participação de aproximadamente 40 mil romeiros. A maioria saiu de São José do Rio Preto ou cidades vizinhas e percorreu 20 km até o santuário de Senhor Bom Jesus dos Castores, no município de Onda Verde. A caminhada feita pela BR-153 para pagar votos e agradecer por graças alcançadas teve apoio da Concessionária Transbrasiliana pelo terceiro ano consecutivo. Duas viaturas de inspeção e uma Unidade de Resgate fizeram patrulhamento constante e houve retaguarda da Polícia Rodoviária Federal.

Outra Unidade de Resgate esteve de prontidão em frente à capela para atender qualquer emergência

e se deslocar até o hospital mais próximo.

Também foram utilizados painéis de mensagens variáveis, em vários pontos da rodovia, com frases que alertavam os motoristas sobre o trânsito de pedestres pelo acostamento.

No trevo de acesso a Castores (Km 42) e ao longo do percurso, a Concessionária contou com a parceria da Sabesp para entregar 12 mil copos de água aos peregrinos.

Após a procissão, a equipe de conserva realizou a limpeza do trecho por onde os romeiros passaram. **s**

A caminhada foi feita pelos romeiros pela BR-153 e contou com o apoio da Concessionária e Polícia Rodoviária Federal

PIT STOP PARA A VIDA REALIZA MAIS DE **300 atendimentos em Bady Bassitt**

A Transbrasiliiana realizou, no início de maio, mais uma edição do Pit Stop para a Vida. No pátio do Posto Pastorello (Km 78, pista norte), em três dias, foram feitos cerca de 350 atendimentos, 80% deles de caminhoneiros.

Exames de pressão arterial e glicemia, vacinação (em parceria com a equipe da Coordenadoria de Saúde Municipal), orientação sobre os cuidados e prevenção da dengue, pela Vigilância Epidemiológica, e campanha de prevenção ao câncer bucal com alunos de odontologia da UNORP (Centro Universitário do Norte Paulista) foram os serviços prestados.

A Escola Técnica de Cabelheiros de Rio Preto também participou, realizando cortes de cabelo.

Os usuários receberam ainda lanche e um kit com brindes e panfletos educativos com informações sobre trânsito e saúde.

O motorista Jurandir Felix de Lima, de São José dos Pinhais (PR), foi um dos que aprovou a iniciativa, justificando que os caminhoneiros têm pouco tempo para cuidar da saúde. "Após a concessão, o trecho paulista da BR-153 melhorou muito. Os buracos diminuíram e, conseqüentemente, os acidentes também", completou. **s**



População se beneficiou de vários cuidados preventivos, como aferição da pressão arterial e exame de glicemia



SP - Rua Benedito Pinotti, 725
 Urbanova - São José dos Campos - CEP 12244-240
 RS - Av. Loureiro da Silva, 2001/707
 Centro - Porto Alegre - CEP 90050-240

(51) 3212 7940
(51) 9917 7482

pavesys@pavesys.com.br

Uma cidade

QUE NÃO PARA DE CRESCER

São José do Rio Preto, a 454 km da capital, é reconhecida, até internacionalmente, por sua excelência em saúde. A cidade é referência em diversas áreas, como hemodiálise e transplante de órgãos, e possui uma das poucas fábricas

no país que produz material para transplantes de coração.

Reúne vários centros universitários, voltados principalmente para formação médica e em outras especialidades de saúde. Daí a grande população de jovens entre seus

mais de 400 mil habitantes. Pesquisa recente da Fundação Getúlio Vargas posicionou Rio Preto como a 18ª melhor cidade brasileira para se construir uma carreira profissional.

Mas o município, destaque no noroeste paulista, guarda

opções mais essencialmente turísticas. Tida como a capital da Região dos Grandes Lagos, um de seus cartões-postais é a represa municipal. Passeios de barco, o amplo espaço verde ao redor, bares, restaurantes e equipamentos

A cidade cresceu e adquiriu ares de metrópole, com seus arranha-céus localizados principalmente na região central e as vias rápidas e viadutos por onde flui o trânsito

de ginástica a tornam um dos locais mais visitados.

Outras atrações são as águas termais, servidas por boa infraestrutura hoteleira, e a Cidade da Criança, centro de lazer com mais de 200 brinquedos disponíveis, além de pista de skate e de aeromodelismo.

Dos palcos para a arena

São José do Rio Preto também respira cultura e emoção, seja nos palcos dos teatros ou na arena do rodeio, que recebem milhares de pessoas em dois grandes eventos anuais, ambos em julho.

O FIT – Festival Internacional de Teatro – chegou em 2011 a sua 11ª edição, com variada gama de espetáculos teatrais, de companhias de diversos cantos do país e também de fora do Brasil, apresentando-se para um público diário de 6 mil pessoas. Além do palco tradicional, muitas peças foram encenadas em locais públicos, para aproximar as pessoas desta arte.

Dos palcos para o recinto de exposições da cidade: ali acontece o Rodeio Rio Preto Country Bulls, um dos mais movimentados do país. Este ano, em cinco dias de festa, quase 100 mil pessoas passaram pelo local.

Um pouco de História

A cidade de São José do Rio Preto foi emancipada de Jaboticabal na década de 1890. Seu nome resulta de uma mistura entre o padroeiro, São José, e o Rio Preto, que banha o município.

Trata-se atualmente de um dos principais polos industriais, culturais e de serviços do interior de São Paulo. Por muito tempo sua economia esteve ligada à cafeicultura, grande legado paulista da riqueza disseminada no início do século XX.

Dessa época restaram marcos da arquitetura, como a Basílica Menor



A visão atual de Rio Preto contrasta com imagens mais antigas, na paisagem onde sobressaíam construções inspiradas na arquitetura europeia e luxuosos carros das primeiras décadas do século XX

de Nossa Senhora Aparecida, de influência bizantina. Concluída em 1942, a igreja resulta de uma promessa do bispo Lafayette Libânio à santa, para proteger a cidade na Revolução de 1932. A arquitetura inglesa, por sua vez, está representada na estação ferroviária

e na antiga fábrica da Swift, que em 1942 deu início à produção dos óleos "A Dona" e "A Patroa". Também há destaques naturais, como o Parque Ecológico, espaço educativo com brinquedos de madeira e trilha, e o Bosque Municipal, com mais de 500 animais.

Diversão com responsabilidade no Rodeo Country Bulls

Pelo segundo ano consecutivo a Transbrasiliana Concessionária de Rodovia participa de um dos maiores rodeios do Brasil, o Rodeo Rio Preto Country Bulls, em sua 15ª edição, que aconteceu em julho.

Assim como no ano anterior, promoveu a campanha educativa que alertou para os perigos da combinação álcool e direção, com o objetivo de evitar acidentes e perda de vidas. "Quando você bebe e dirige, o álcool sempre toma a direção" foi o tema escolhido desta vez e teve como foco o público jovem. O estande da Transbrasiliana também mostrou, em vídeo, um pouco do trabalho desenvolvido no trecho paulista da BR-153 e ofereceu brindes como canetas e sacos de lixo para câmbio a quem visitou o espaço.

As orientações da Concessionária com certeza deram mais tranquilidade ao público que lotou o recinto para assistir a grandes shows, entre eles os de Luan Santana, Victor e Léo e Fernando e Sorocaba. >



À esquerda um flagrante da animação do público e, à direita, Paulo Emílio, realizador da festa, ao lado de uma agente do Resgate

ENTENDA A concessão

Participe enviando suas dúvidas ou sugestões para imprensa@transbrasilianasa.com.br

1. As concessionárias podem multar os motoristas?

Resposta: A concessionária não tem a função de fiscalizar a rodovia, pois esta é atribuição exclusiva dos órgãos públicos. Portanto, não pode multar o motorista. Radares, por exemplo, são fonte de dúvida. Alguns contratos de concessão preveem que as concessionárias instalem controladores de velocidade ao longo da rodovia. Nestes casos, as concessionárias são responsáveis por instalar e manter os equipamentos em operação, mas não podem emitir multas.

2. Há rodovias pedagiadas em outros países?

Resposta: Sim, há rodovias pedagiadas em outros países e com

modelos variados de concessão. Alguns exemplos de países com pistas pedagiadas são Alemanha, Argentina, Chile, Portugal e Suíça.

3. Por que o governo decide conceder uma rodovia?

Resposta: O principal motivo que leva um governo a conceder uma rodovia é a falta de recursos públicos para investir em infraestrutura. Quando isto acontece e a concessão é feita, o governo se desobriga de investir naquele trecho e de mantê-lo em boas condições, passando a exigir que uma empresa privada assuma a atribuição com os recursos provenientes do pagamento de pedágio. >

Fonte: ANTT (www.antt.gov.br)

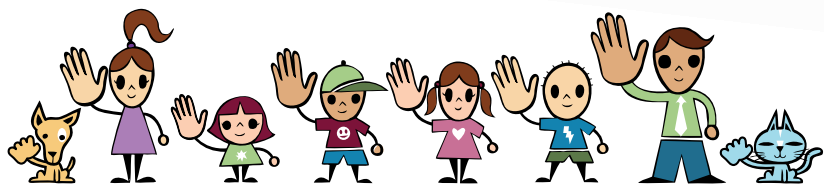
“Pare e Pense”

ESTÁ NA HORA DE ACABAR COM A VIOLÊNCIA NO TRÂNSITO

A Transbrasiliana Concessionária de Rodovia apoia a campanha “Pare e Pense”, lançada este ano pelo Ministério das Cidades, em parceria com o Departamento Nacional de Trânsito (Denatran). A campanha quer promover a reflexão na sociedade sobre a necessidade de reduzir os acidentes de trânsito no país, que a cada ano matam mais gente, principalmente jovens com idades entre 18 e 25 anos. A Transbrasiliana divulga a campanha por meio de matérias no site – www.transbrasilianasa.com.br. Quem quiser participar pode baixar gratuitamente material para divulgação. O endereço eletrônico é www.cidades.gov.br.



Acima, uma das peças da campanha contra a violência no trânsito



PARE E PENSE. ESTRESSAR PRA QUÊ?



Nós plantamos e você pode ajudar a preservar. Para denunciar queimadas ligue 0800 72 30 153

CONTRIBUIÇÃO AO meio ambiente

A Concessionária Transbrasiliana concluiu, em abril deste ano, o plantio de 11.650 mudas de espécies nativas da região. A iniciativa atende a um dispositivo denominado Autorização de Supressão de Vegetação (ASV), nº 279/2008. É uma autorização específica para corte de árvores isoladas e prevê uma

“compensação” do dano causado, geralmente com o replantio de 25 mudas para cada árvore cortada.

Os plantios foram feitos em áreas pertencentes à faixa de domínio da rodovia BR-153, em Getulina e Ocauçú. Uma empresa foi contratada para fazer a manutenção das mudas, garantindo seu bom desenvolvimento.

Queimadas,

UM RISCO A SER EVITADO

A estiagem dos últimos meses tem feito aumentar o número de focos de incêndio, principalmente em áreas verdes localizadas às margens do trecho paulista (Icém a Ourinhos) da rodovia BR-153.


Por isso, a Transbrasiliana esclarece aos motoristas sobre os perigos provocados pelas queimadas, pois é muito importante que todos tenham consciência de seus possíveis danos. Além dos riscos para quem trafega na rodovia, os estragos ambientais são desastrosos.

Você pode minimizar o perigo não arremessando lixo na rodovia, uma vez que vidros e latinhas, por exemplo, funcionam como lentes e poder dar início a um incêndio da mesma forma que uma ponta de cigarro.

ORIENTAÇÃO

Em caso de fumaça na pista, reduza a velocidade gradativamente, procurando guiar-se pela sinalização da rodovia. Mantenha distância do carro à sua frente e ligue o farol baixo.

Se a visibilidade estiver muito prejudicada, é melhor seguir até um local seguro, como um posto de gasolina ou uma das sete bases de Atendimento ao Usuário instaladas ao longo da BR-153, e só então parar o veículo. A Concessionária possui também caminhões-pipa e colaboradores treinados para combater focos de incêndio.

Lembre-se: atenção ao volante e responsabilidade são fundamentais. Em caso de emergência entre em contato pelo número **0800 72 30 153**. 

Resgate de jaguatirica ferida


NA BR-153 É DESTAQUE NA TV

Uma equipe da Transbrasiliana resgatou uma jaguatirica ferida, encontrada no km 132 (pista norte), próximo ao município de Ubarana. Ao chegar ao local, foi acionado também o policiamento militar ambiental de José Bonifácio, outra cidade da região, que auxiliou no salvamento do animal.

Após ser retirada da rodovia, a jaguatirica foi encaminhada ao hospital veterinário da UNIRP (Centro Universitário de São José do Rio Preto), onde recebeu atendimento médico. Foi constatado que o animal perdeu a visão de

um dos olhos, além de ter sofrido ferimentos na mandíbula.

Apesar das lesões, o estado de saúde do animal foi considerado estável e, assim que estiver totalmente recuperado, será encaminhado ao zoológico municipal de Rio Preto.

A ação ambiental da Concessionária foi destaque no telejornal noturno da TV SBT, de Araçatuba. 



TODOS CONTRA A exploração sexual infantil

Campanha da Concessionária Transbrasiliana, em parceria com a Concessionária Auto Raposo Tavares (CART), visa a alertar os motoristas, em especial os caminhoneiros, sobre os riscos à saúde física e psicológica da exploração sexual infantil.

As faixas, os outdoors e 7 mil folhetos tiveram como lema “Faça bonito. Proteja nossas crianças e adolescentes”. O material explica o que é violência sexual e informa quais os locais preparados para receber denúncias – que podem ser feitas pelo Disque 100 ou pelo 190, da Polícia Militar, sem a necessidade de se identificar.

Pesquisa nas estradas

A campanha foi lançada em Ourinhos e o material informativo será entregue nas praças de pedágio, Bases de Serviço Operacional (BSO)



e em ações educativas das duas concessionárias durante o ano todo.

Outros parceiros da campanha são a Polícia Rodoviária Federal, responsável por coibir a prática deste tipo de crime nas estradas, e o programa “Na Mão Certa”, que divulgou a pesquisa *O perfil do caminhoneiro do Brasil* (disponível no site www.namaocerta.org.br).

De acordo com o levantamento, o número de adultos envolvidos em relações sexuais com crianças e adolescentes vem caindo a cada ano. Em 2005, 61% dos motoristas relataram ter passado por este tipo de experiência. No estudo divulgado recentemente, mais de 80% dos 343 caminhoneiros entrevistados entre os meses de junho a setembro de 2010 disseram não participar da prática. >

Caminhoneiros comemoram DIA DO PADROEIRO DOS MOTORISTAS

A equipe de resgate da Concessionária Transbrasiliana participou de ação em comemoração ao dia de São Cristovão, padroeiro dos motoristas, em julho. O evento, realizado no dia 24, tomou conta do pátio do Posto Pastorello, no km 78 da BR-153, na cidade de Bady Bassit.

Como forma de prevenção, foram prestados serviços de aferição da pressão arterial e testes de glicemia em cerca de 200 pessoas, entre caminhoneiros, motoristas e familiares que passaram pelo evento.

Também foi servido almoço aos visitantes. A programação pôde ser acompanhada pela Nativa FM, de São José do Rio Preto. Houve apresentação de várias duplas sertanejas da região, como Roger e Robson, Léo e Junior, Maycon e Renato, entre outros artistas. >



“Cidadania em Ação”

ATENDE MAIS DE 300 PESSOAS

Durante oito horas milhares de pessoas passaram pela praça Frederico Ozanan, no centro de Lins, onde foi realizada a primeira edição do evento “Cidadania em Ação”, organizado pela Câmara Municipal, Prefeitura e empresas da cidade, entre elas a Transbrasiliiana Concessionária de Rodovia. Em uma única estrutura, onde foram montados vários estandes, o público teve acesso gratuito a vários serviços, como aferição de pressão arterial, exames de glicemia e oficinas de artesanato com material reciclado,

para crianças e adultos. Também foram distribuídos panfletos informativos sobre hipertensão.

O que mais chamou a atenção do público foi a oficina para confecção de pulseiras e colares feitos com o aproveitamento de revistas velhas. A produção é rápida e barata e, depois de pronta, cada peça pode ser vendida por valores entre R\$ 5 e R\$ 15. Os exames de glicemia e aferição de pressão arterial também foram bastante procurados e mais de 300 pessoas passaram pelo estande da Concessionária. **S**



Evento promovido pela Concessionária atraiu bastante público na cidade de Lins



Av. Antonio Diederichsen, 400 - 18° andar
Jd. América - CEP 14020-250 - Ribeirão Preto - SP - Brasil

(16) 3878 3855
(16) 3878 3851

**QUANDO VOCÊ
BEBE E DIRIGE,
O ÁLCOOL SEMPRE
TOMA A DIREÇÃO.**



OUVIDORIA E ATENDIMENTO A EMERGÊNCIAS



Pelo telefone gratuito 0800 72 30 153 o usuário pode solicitar atendimento e informações sobre a rodovia ou fazer sugestões e reclamações para a Concessionária Transbrasiliana.